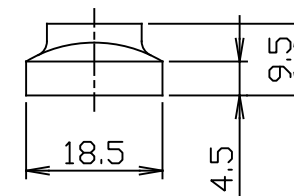
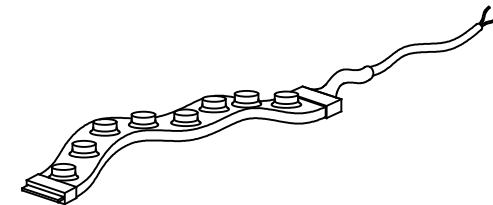


姿図



型番	FTT 18-※※K-○○○○-□□					番号	部品名	材質	備考
消費電力	18W/m					①	本体	シリコン	
入力電圧	DC24V					②	発光面	シリコン	
製品長	125mm ~ 5000mm					③	電源線カバー	熱収縮チューブ	黒
色温度	2700K	3000K	3500K	4000K		④	エンドカバー	熱収縮チューブ	黒
全光束	1544lm/m	1576lm/m	1544lm/m	1563lm/m		⑤	電源線	VCTF0.5sq	+赤、-黒
使用温度	-25 ~ 45℃								
指向角	30°、45°、20×45°								
使用環境	屋内/屋外 (IP65) ※水中使用不可 ※本社工場出荷時(IP67)								
最小曲げ寸法	φ150mm (光軸垂直方向) ※光軸水平方向への曲げは不可。								
備考	※1 型番内の「※※」には色温度の上2桁があてはまります。 ※2 型番内の「○○○○」は寸法があてはまります。 ※3 型番内の「□□」は配光角があてはまります。30:30°、45:45°、20×45:20×45°								