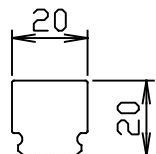
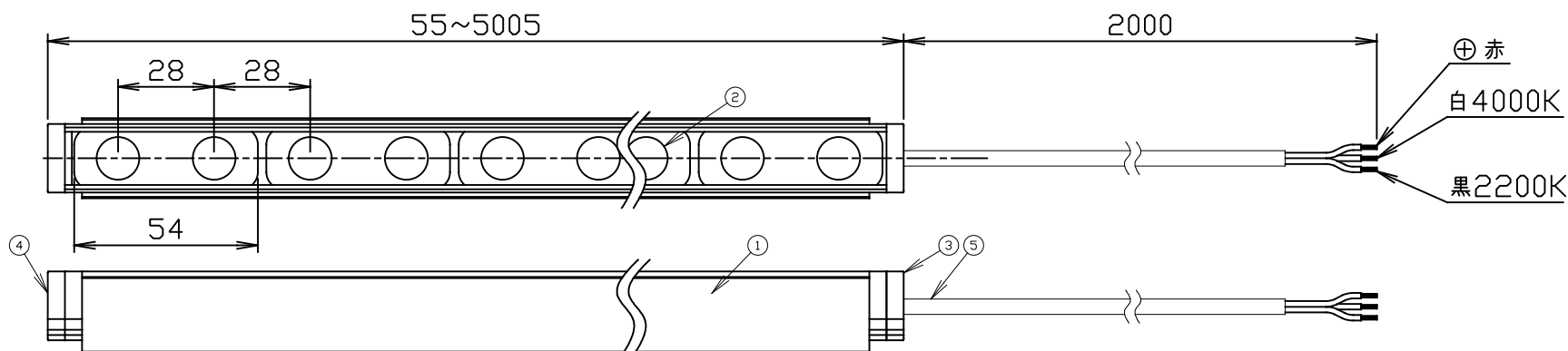
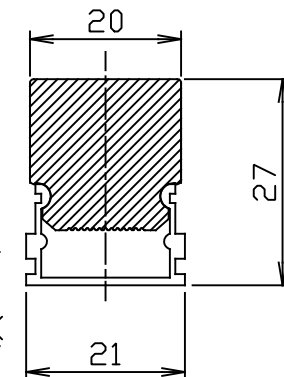
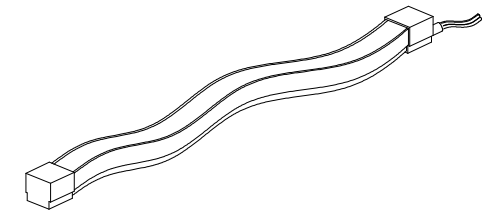


姿図



型番	FNL3D-SC-0000-□□				番号	部品名	材質	備考
消費電力	20W/m				①	本体	シリコーン	
入力電圧	DC24V				②	発光面	シリコーン	
製品長	55mm ~ 5005mm				③	電原線カバー	シリコーン	
色温度	2200K	4000K	2200K,4000K 点灯時		④	エンドカバー	シリコーン	
全光束	678.6lm/m	874.9lm/m	1505.7lm/m		⑤	電原線	VCTF0.5sq	
使用温度	-20 ~ 40℃							
指向角	20°、35°、45°、20×40°							
使用環境	屋内/屋外（IP67耐塵防液形） ※水中使用不可							
最小曲げ寸法	φ300 mm（光軸水平方向） ※光軸垂直方向への曲げは不可。							
備考	※1 型番内の0000は寸法があてはまります。							
	※2 型番内の□□は配光角があてはまります。20:20°、35:35°、45:45°、20×45:20×45°							

FEELUX

株式会社FEELUX JAPAN
Feelux Lighting Co., Ltd.

図 名

FLXibleNeon Lens 3D 縦曲げ横曲げ型テブライト 屋外屋内兼用タイプ

DATE

2024.03.29