

FLC75-24V/J

LED 直流電源 [定電圧方式、屋内用]

取扱説明書 [保管用]

FEELUX

この取扱説明書は工事が終わりましたら必ずご使用者様へお渡しください。

注意事項



警告

- 取り付ける前に全ての電源を切ってください。
- 器具の取り付けは必ず専門の工事会社に依頼してください。
火災、感電、故障の原因になります。
- 器具を分解、改造しないでください。火災、感電、故障の原因になります。
- 紙や布、断熱材などで覆ったり燃えやすいものの近くに設置しないでください。
火災、故障の原因になります。
- 濡れた手で触れないでください。感電の可能性があります。



注意

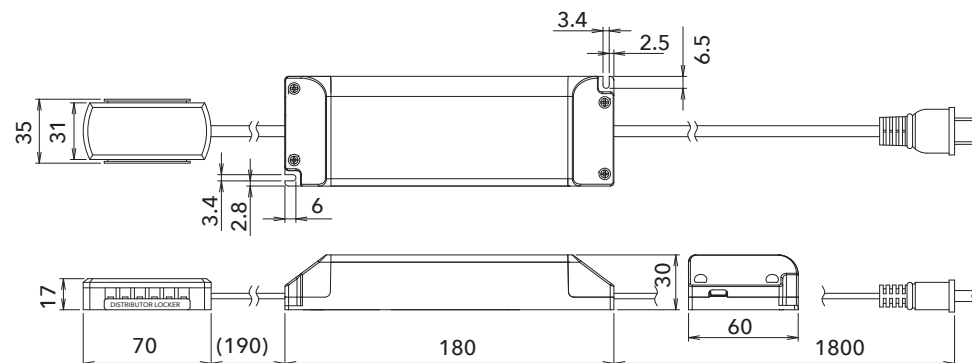
- この器具は屋内専用です。
- 表記されている適正容量以上、また 1W 以下で使用しないでください。
- 固定ワイヤーを無理に引き抜かないでください。
- 以下の場所には設置しないでください。火災、感電、落下、故障の原因になります。
 - ・直射日光の当たる場所
 - ・粉塵の多い場所
 - ・湿気の多い場所
 - ・可燃性ガスの発生する場所
 - ・振動の多い場所
 - ・暖房機器、火気の上や付近
 - ・雨水のかかる場所
 - ・海水や塩素の影響を受けやすい場所
 - ・風の強い場所
 - ・電波や磁界の影響を受けやすい場所
 - ・腐食性ガスの発生する場所
- 誤って落下させた商品は使用しないでください。火災、故障の原因になります。
- ケーブルの全長は 4m 以内で使用してください。

認証

- 保護クラス II
- ラジオ周波数干渉なし
- IP 保護等級 IP20
- 本製品は 2014/30/EU (電子波互換性) 及び 2014/35/EU (低電圧) 指令に準じます。



寸法



仕様

- 品名 : FLC75-24V/J
定格入力 : 100V-240V、50/60Hz
定格出力 : DC 24V, Max60W、2.5A、1ch
動作環境 : IP20 (屋内専用)、周囲温度 -20~45°C
保護回路 : 短絡保護回路、過電流保護回路、自動復帰機能付

株式会社 FEELUX JAPAN

■ TOKYO 東京本社 〒101-0061 東京都千代田区神田三崎町 2-21-6 Gaia Force Building 5F

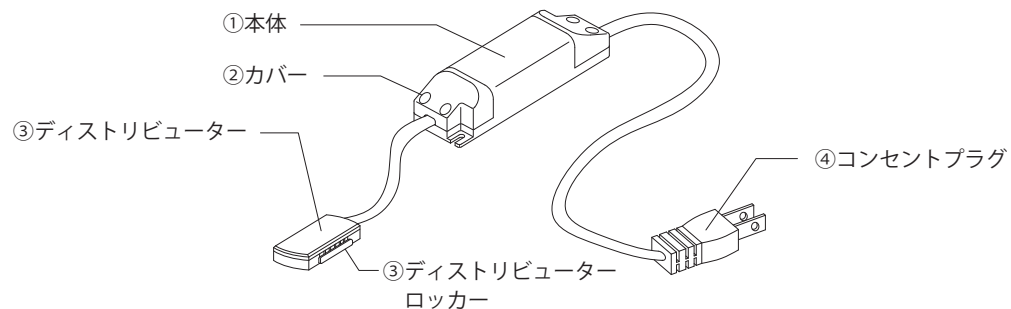
Tel 03-5210-0300 Fax 03-5210-0301

■ OSAKA 大阪営業所 〒542-0081 大阪府大阪市中央区南船場 4-6-22 心斎橋 M S ビル 5F

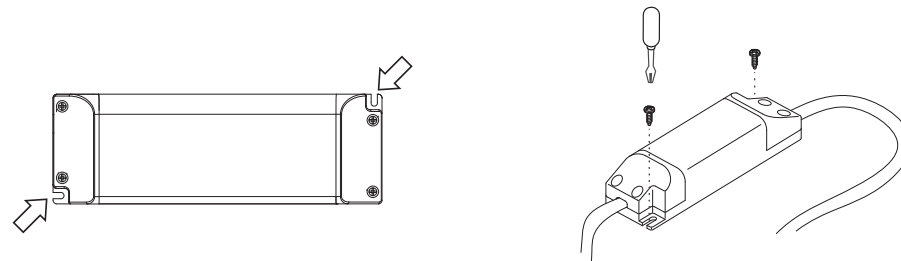
Tel 06-4256-1295 Fax 06-4256-1296

2025 年 7 月

部品名称



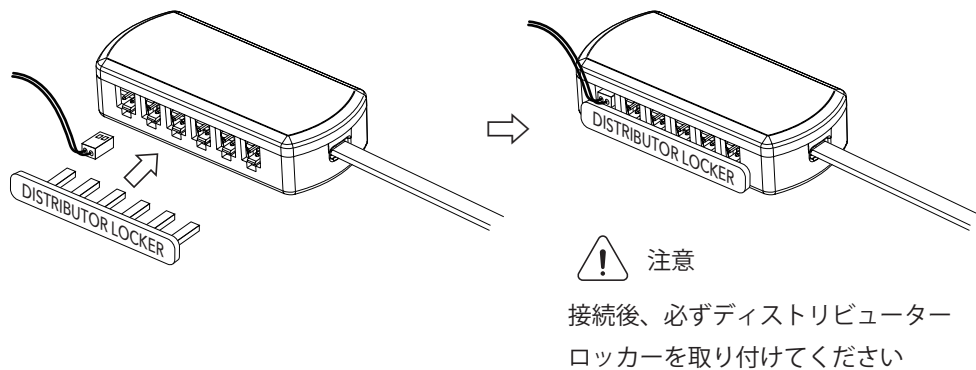
設置方法



接続方法

! 注意 接続可能容量は 60W までです

ディストリビューターを使用して接続する場合



ディストリビューターを使用しない場合

